



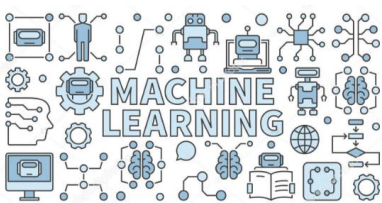
BACHELORARBEIT / MASTERARBEIT

INDUSTRIENAHES MACHINE LEARNING IN DER PRODUKTIONSTECHNIK

BESCHREIBUNG

Verfahren des **maschinellen Lernens** werden zunehmend im industriellen Umfeld zur bspw. **Bilderkennung, Automatisierung oder Entscheidungsunterstützung** eingesetzt. Die Potentiale welche sich durch den Einsatz von Verfahren des **Maschinellen Lernens** hinsichtlich Kosten, Qualität und Zeit ergeben liegen auf der Hand.

Zur Erforschung von **aktuellen, industrienahen Fragestellungen im Kontext von Forschungsprojekten mit Unternehmen** werden ständig motivierte Studierende gesucht.



AUFGABEN

- Recherche und Bewertung von am Markt verfügbaren Machine Learning Systemen
- Data Engineering: Bereitstellen von Daten
- Aufbereitung und Visualisierung von Datensätzen + Visual Storytelling
- Trainieren, Validieren und Anwenden von Machine Learning Algorithmen
- Integration der Lösungen in die Praxis

WEITERE INFORMATIONEN

- Beginn: ab sofort
- Dauer: flexibel
- Fachrichtung: Studiengang mit Ingenieur- oder Informatik Schwerpunkt
- Vorkenntnisse: Vorkenntnisse im Bereich des Maschinellen Lernens sowie Konstruktion (CAD) von Vorteil.

Ich freue mich auf deine Bewerbung!

KONTAKT

M.Sc. Tobias Schlagenhauf
Gebäude 50.36, Raum F129
E-Mail: tobias.schlagenhauf@kit.edu