

Doktorand/in / Akademische/r Mitarbeiter/in (w/m/d)

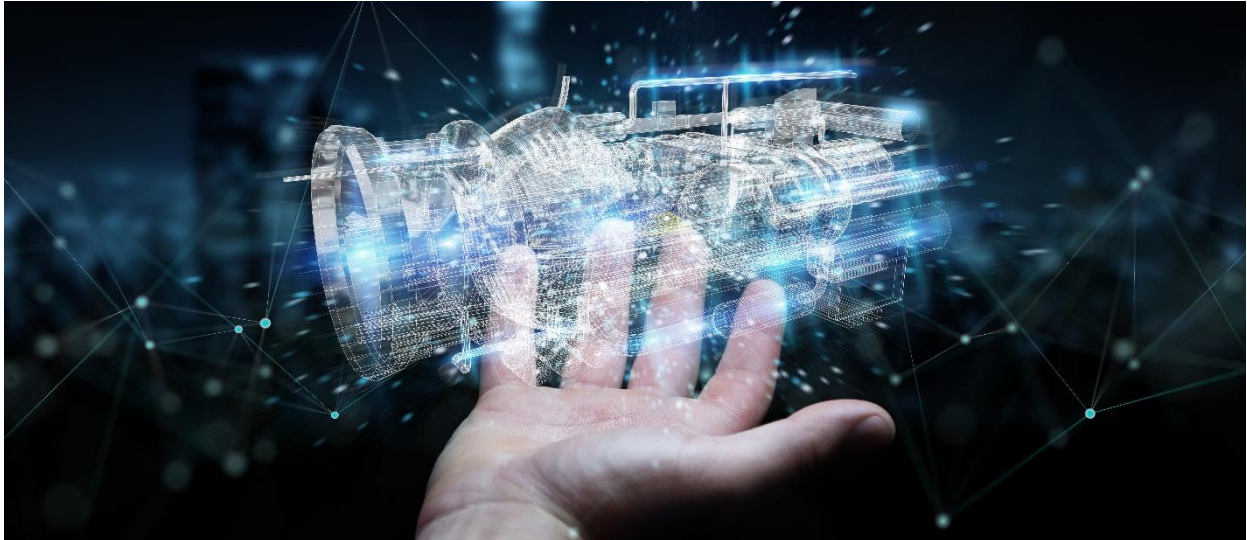
Modellbasierte Integration von Entwicklung & Fertigung



Produktionssysteme
Gruppe Produktionssystemplanung

Öffentlicher Dienst
E 13, TV-L (100%)

Martin Benfer
martin.benfer@kit.edu
+49 1523 950 2651



Möchten Sie an der Schnittstelle von Produktentwicklung und Produktionsplanung innovative Methoden entwickeln und dabei Ihre Promotion abschließen? Nutzen Sie die Möglichkeit, als wissenschaftliche Mitarbeiterin im Bereich **Modellbasierte Integration von Entwicklung und Fertigung** wertvolle Erfahrungen zu sammeln und sich ideal auf eine Karriere als *Entwicklerin oder Methodenspezialistin* vorzubereiten.

In Ihrer Rolle entwickeln Sie Assistenzsysteme für Entwickler*innen, die die Auswirkungen von Entwicklungsentscheidungen in Echtzeit vorhersagen können. Sie integrieren Fertigbarkeit, Herstellungskosten und Make-or-Buy-Analysen direkt in den Konstruktionsprozess. Dabei nutzen Sie Machine-Learning-Methoden und verfügen über umfangreiche Kenntnisse der Entwicklungsmethoden. Ihre Arbeit fördert die Einbindung der Produktion in den Produktentwicklungsprozess und steigert die Effizienz und Qualität der Ergebnisse.

Flexible Arbeitszeiten und Homeoffice-Optionen bieten Ihnen die Freiheit, kreativ und konzentriert an komplexen Fragestellungen zu arbeiten. Arbeiten Sie in einem unterstützenden Umfeld, das Ihre methodischen und technischen Fähigkeiten fördert und Ihnen Zugang zu modernster technischer Ausstattung bietet. Profitieren Sie von unserem starken Netzwerk aus Industrie und Wissenschaft, das Ihnen zahlreiche Weiterbildungsmöglichkeiten bietet, einschließlich der Teilnahme an Fachkonferenzen, Workshops und Industriebesuchen. Am KIT legen wir großen Wert auf Diversität und Inklusion und ermutigen insbesondere Frauen, sich zu bewerben. Wir bieten Ihnen eine verantwortungsvolle und abwechslungsreiche Tätigkeit in einem modernen Arbeitsumfeld.

Wenn Sie gemeinsam mit einem motivierten Team die Integration von Entwicklungs- und Produktionsprozessen vorantreiben und sowohl die Wissenschaft als auch die Praxis weiterentwickeln möchten, dann freuen wir uns, Sie kennenzulernen. **Werden Sie Teil unseres Teams und gestalten Sie die Zukunft des Co-Designs in der Industrie.**

Wir bieten:

- **Attraktiver und moderner Arbeitsplatz:** Zugang zur exzellenten Ausstattung des wbk, inklusive moderner Büroausstattung und IT-Infrastruktur.
- **Abwechslungsreiche und verantwortungsvolle Tätigkeit:** Eigenverantwortliche Bearbeitung von Projekten in enger Kooperation mit Industriepartnern und die Möglichkeit, praxisrelevante Forschung durchzuführen.
- **Einbindung in ein dynamisches Team:** Zusammenarbeit mit einem engagierten und dynamischen Team, das kreatives und interdisziplinäres Denken und Arbeiten fördert.
- **Karriere- und Weiterentwicklungsmöglichkeiten:** Mentoring-Programm, regelmäßige Weiterbildungen und Schulungen sowie Unterstützung bei der Promotion.
- **Flexible Arbeitszeitmodelle:** Flexible Arbeitszeiten und Homeoffice-Optionen.
- **Internationale Erfahrungen:** Möglichkeit zu mehrwöchigen Auslandsaufenthalten, z. B. in den USA oder in China, um internationale Erfahrungen zu sammeln und Ihr Netzwerk zu erweitern.
- **Unterstützende Arbeitskultur:** Ein inklusives und unterstützendes Arbeitsumfeld, das Innovation und Kreativität fördert.

Anforderungen:

Sie verfügen über:

- Ein ingenieurwissenschaftliches oder informationstechnisches Masterstudium (z. B. Maschinenbau, Mechatronik, Wirtschaftsingenieurwesen, Informatik) mit sehr gutem Ergebnis.
- Herausragendes Engagement, hohe Eigeninitiative und Kreativität.
- Sehr gute Team- und Kommunikationsfähigkeit sowie sehr gute Deutsch- und Englischkenntnisse.

Kontakt:

Fachliche Auskünfte zur Stelle erteilt Ihnen gerne Martin Benfer, Tel.: +49 1523 9502651, E-Mail: martin.benfer@kit.edu. Ihre Bewerbungsunterlagen richten Sie bitte an scpfc@wbk.kit.edu und martin.benfer@kit.edu.

Am KIT streben wir eine möglichst gleichmäßige Besetzung der Arbeitsplätze mit Beschäftigten (w/m/d) an und würden uns daher für diese Position insbesondere über Bewerbungen von Frauen freuen. Bei entsprechender Eignung werden schwerbehinderte Menschen bevorzugt berücksichtigt. Angemessene Aufwände, die im Zuge des Bewerbungsprozesses anfallen, erstatten wir auf Nachfrage und nach Vorlage der Aufwandsbelege (insb. Reisekosten).